

Inleiding	1
Rubber slangen, Thermoplastische- en Teflon slangen	2
Slangkoppelingen 1- en 2 staalinlagen, 4- en 6 staalinlagen	3
700 Bar slangen en toebehoren	4
Adapters	5
Snijringkoppelingen, Leidingbeugels, Kogelkranen en SAE flenzen	6
Snelkoppelingen en toebehoren	7
Bonded seals en Slangbescherming	8
Meetpuntslang en toebehoren	9
Weo insteekkoppelingen	10
Diversen	11

Machines

Hogedrukslangen zijn een zeer belangrijk onderdeel van ieder hydraulisch systeem. Om deze slangen op een verantwoorde en betrouwbare manier te assembleren is het noodzakelijk om de juiste montage en controle apparatuur te gebruiken.

GSS kan een uitgebreid pakket aan mogelijkheden bieden, vanaf kleine mobiele pers en zaagmachines t/m grote productiemachines.

Tevens leveren wij alle gereedschappen om slangen uitwendig en inwendig te schillen, en de nodige perskalibers om de inwendige vervorming van de persingen te controleren.

Een overzicht van leverbare slang bewerkingsmachines:

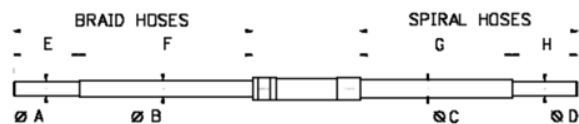
- Mobiele persen (hand-pneumatisch-12V)
- Mobiele zaagmachines
- Werkplaats persen
- Werkplaats zaagmachines
- Schilapparatuur (hand en elektrisch)
- Reinigingsapparatuur (proppenschieters-spoelmachines)
- Testbanken
- Markeer apparatuur
- Perskalibers

Een overzicht van pijp bewerkings machines:

- Pijpenbuigers
- Voormontage apparatuur (hand-pneumatisch-electrisch)
- Flare machines (hand-pneumatisch-electrisch)
- Ontbraam machines

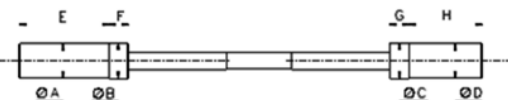


"SCX" KALIBER GO-N-GO TBV PERSPILAREN TYPE X



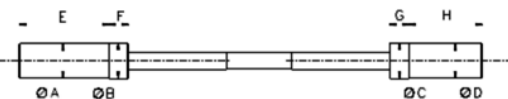
Artikelnr.	gevlochten slang (1&2 inlagen)							4SP slang						
	Slangmaat			Afmetingen (mm)				Afmetingen (mm)				Slangmaat		
	Dn	Inch	Dash	ØA +0,00/-0,05	ØB +0,00/-0,05	E	F	G	H	ØC +0,00/-0,05	ØD +0,00/-0,05	Dn	Inch	Dash
SCX03-05	5	3/16"	-03	2,65	2,85	25	60							
	8	5/16"	-05	5,1	5,3	30	65							
SCX04	6,3	1/4"	-04	3,65	3,85	30	65	65	30	3,65	3,5	6,3	1/4"	-04
SCX06	10	3/8"	-06	6,3	6,5	30	75	75	30	6,3	6,1	10	3/8"	-06
SCX08	12,5	1/2"	-08	8,6	9	35	85	85	35	8,6	8,3	12,5	1/2"	-08
SCX10	16	5/8"	-10	11,2	11,7	40	12	12	40	11,2	10,8	16	5/8"	-10
SCX12	19	3/4"	-12	13,6	14,1	45	12	12	45	13,6	13,1	19	3/4"	-12
SCX16	25	1"	-16	19	19,5	55	12	12	55	19	18,4	25	1"	-16
SCX20	31,5	1 1/4"	-20	24,9	25,4	65	12	12	65	24,9	24,2	31,5	1 1/4"	-20
SCX24	38	1 1/2"	-24	30,8	31,3	75	12	12	75	30,8	30	38	1 1/2"	-24
SCX32	51	2"	-32	42	42,5	80	12	12	80	42	41	51	2"	-32

"SCS" PERSKALIBER GO-NO-GO TBV PERSKOPPELINGEN TYPE HNS



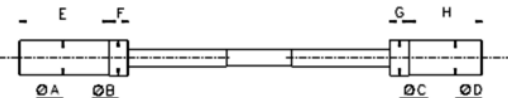
Artikelnr.	gevlochten slang (1&2 inlagen)							4SP slang						
	Slangmaat			Afmetingen (mm)				Afmetingen (mm)				Slangmaat		
	Dn	Inch	Dash	ØA +0,00/-0,05	ØB +0,00/-0,05	E	F	G	H	ØC +0,00/-0,05	ØD +0,00/-0,05	Dn	Inch	Dash
SCS12-16	19	3/4"	-12	12,6	13,3	55	20	60	60	18,2	17,4	25	1"	-16
SCS20-24	31,5	1 1/4"	-20	22,7	23,6	70	20	85	85	29	28	38	1 1/2"	-24
SCS32	51	2"	-32	37,6	38,8	100								

"SCH" PERSKALIBER GO-NO-GO TBV PERSKOPPELINGEN TYPE HP



Artikelnr.	gevlochten slang (1&2 inlagen)							4SP slang						
	Slangmaat			Afmetingen (mm)				Afmetingen (mm)				Slangmaat		
	Dn	Inch	Dash	ØA +0,00/-0,05	ØB +0,00/-0,05	E	F	G	H	ØC +0,00/-0,05	ØD +0,00/-0,05	Dn	Inch	Dash
SCH12-16	19	3/4"	-12	12,6	13,3	55	20	60	60	18	17,4	25	1"	-16
SCH20-24	31,5	1 1/4"	-20	23,2	23,9	70	20	85	85	29,8	29	38	1 1/2"	-24
SCH32	51	2"	-32	39,5	40,5	100								

"SXC" PERSKALIBER GO-NO-GO TBV PERSKOPPELINGEN TYPE ET (700 BAR)



Artikelnr.	gevlochten slang (1&2 inlagen)							4SP slang						
	Slangmaat			Afmetingen (mm)				Afmetingen (mm)				Slangmaat		
	Dn	Inch	Dash	ØA +0,00/-0,05	ØB +0,00/-0,05	E	F	G	H	ØC +0,00/-0,05	ØD +0,00/-0,05	Dn	Inch	Dash
SXC821	6,3	1/4"	-04											
SXC841	10	3/8"	-06											

KUNSTSTOF DOPPEN & KAPPEN**BSP binnendraad**

	ART NR	OMSCHRIJVING
1/8	052000	KBD 1/8
1/4	052002	KBD 1/4
3/8	052004	KBD 3/8
1/2	052006	KBD 1/2
5/8	052008	KBD 5/8
3/4	052010	KBD 3/4
1	052012	KBD 1
1 1/4	052014	KBD 1-1/4
1 1/2	052016	KBD 1-1/2
2	052018	KBD 2

Metrische binnendraad

	ART NR	OMSCHRIJVING
m12x1,5	052104	KBK m12x1,5
m14x1,4	052106	KBK m14x1,5
m16x1,5	052108	KBK m16x1,5
m18x1,5	052110	KBK m18x1,5
m20x1,5	052112	KBK m20x1,5
m22x1,5	052114	KBK m22x1,5
m24x1,5	052116	KBK m24x1,5
m26x1,5	052118	KBK m26x1,5
m30x2	052120	KBK m30x2
m36x2	052122	KBK m36x2
m42x2	052124	KBK m42x2
m45x2	052126	KBK m45x2
m52x2	052128	KBK m52x2

UNF binnendraad

	ART NR	OMSCHRIJVING
7/16-20	052162	KBK 7/16-20
1/2-20	052164	KBK 1/2-20
9/16-18	052166	KBK 9/16-18
3/4-16	052168	KBK 3/4-16
7/8-14	052170	KBK 7/8-14
1-1/16-14	052172	KBK 1-1/16-14
1-3/16-12	052174	KBK 1-3/16-12
1-5/16-12	052176	KBK 1-5/16-12
1-5/8-12	052178	KBK 1-5/8-12
1-7/8-12	052180	KBK 1-7/8-12

BSP buitendraad

	ART NR	OMSCHRIJVING
1/8	052020	KBP 1/8
1/4	052022	KBP 1/4
3/8	052024	KBP 3/8
1/2	052026	KBP 1/2
5/8	052028	KBP 5/8
3/4	052030	KBP 3/4
1	052032	KBP 1
1 1/2	052034	KBP 1-1/4
1 1/2	052036	KBP 1-1/2
2	052038	KBP 2

Metrische buitendraad

	ART NR	OMSCHRIJVING
m12x1,5	052074	KBP m12x1,5
m14x1,5	052076	KBP m14x1,5
m16x1,5	052078	KBP m16x1,5
m18x1,5	052080	KBP m18x1,5
m20x1,5	052082	KBP m20x1,5
m22x1,5	052084	KBP m22x1,5
m24x1,5	052086	KBP m24x1,5
m26x1,5	052088	KBP m26x1,5
m30x2	052090	KBP m30x2
m36x2	052092	KBP m36x2
m42x2	052094	KBP m42x2
m45x2	052096	KBP m45x2
m52x2	052098	KBP m52x2

UNF buitendraad

	ART NR	OMSCHRIJVING
7/16-20	052134	KBP 7/16-20
1/2-20	052136	KBP 1/2-20
9/16-18	052138	KBP 9/16-18
11/16-16	052140	KBP 1-1/16-16
3/4-16	052142	KBP 3/4-16
7/8-14	052144	KBP 7/8-14
1'-14	052146	KBP 1'-14
1-1/16-14	052148	KBP 1-1/16-14
1-3/16-12	052150	KBP 1-3/16-12
1-5/16-12	052152	KBP 1-5/16-12
1-5/8-12	052154	KBP 1-5/8-12
1-7/8-12	052156	KBP 1-7/8-12

Plug tbv DKO met trekklip



	ART NR	OMSCHRIJVING
m12x1,5	052044	KTC m12x1,5
m14x1,5	052046	KTC m14x1,5
m16x1,5	052048	KTC m16x1,5
m18x1,5	052050	KTC m18x1,5
m20x1,5	052052	KTC m20x1,5
m22x1,5	052054	KTC m22x1,5
m24x1,5	052056	KTC m24x1,5
m26x1,5	052058	KTC m26x1,5
m30x2	052060	KTC m30x2
m36x2	052062	KTC m36x2
m42x2	052064	KTC m42x2
m45x2	052066	KTC m45x2
m52x2	052068	KTC m52x2

RUBBER SERVICE PLUGGEN



PLUGGENSET	ART NR	OMSCHRIJVING
	055150	service stop 1-10 mm
	055152	service stop 4-23 mm
	055154	service stop 12-43 mm

SAE flens 3000 PSI



	ART NR	OMSCHRIJVING
1/2	052186	KBK 3000 PSI 1/2
3/4	052188	KBK 3000 PSI 3/4
1	052190	KBK 3000 PSI 1
1-1/4	052192	KBK 3000 PSI 1-1/4
1 1/2	052194	KBK 3000 PSI 1-1/2
2	052196	KBK 3000 PSI 2

SAE flens 6000 PSI

	ART NR	OMSCHRIJVING
1/2	052202	KBK 6000 PSI 1/2
3/4	052204	KBK 6000 PSI 3/4
1	052206	KBK 6000 PSI 1
1-1/4	052208	KBK 6000 PSI 1-1/4
1 1/2	052210	KBK 6000 PSI 1-1/2
2	052212	KBK 6000 PSI 2